

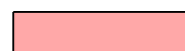

M. 1:100

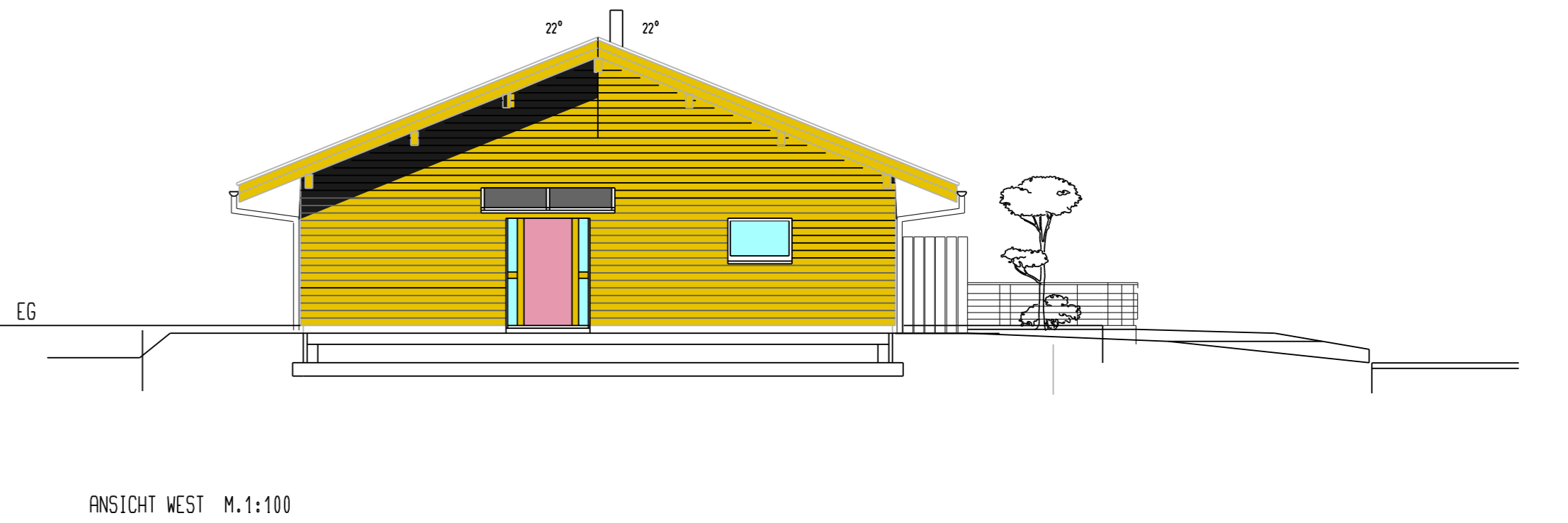
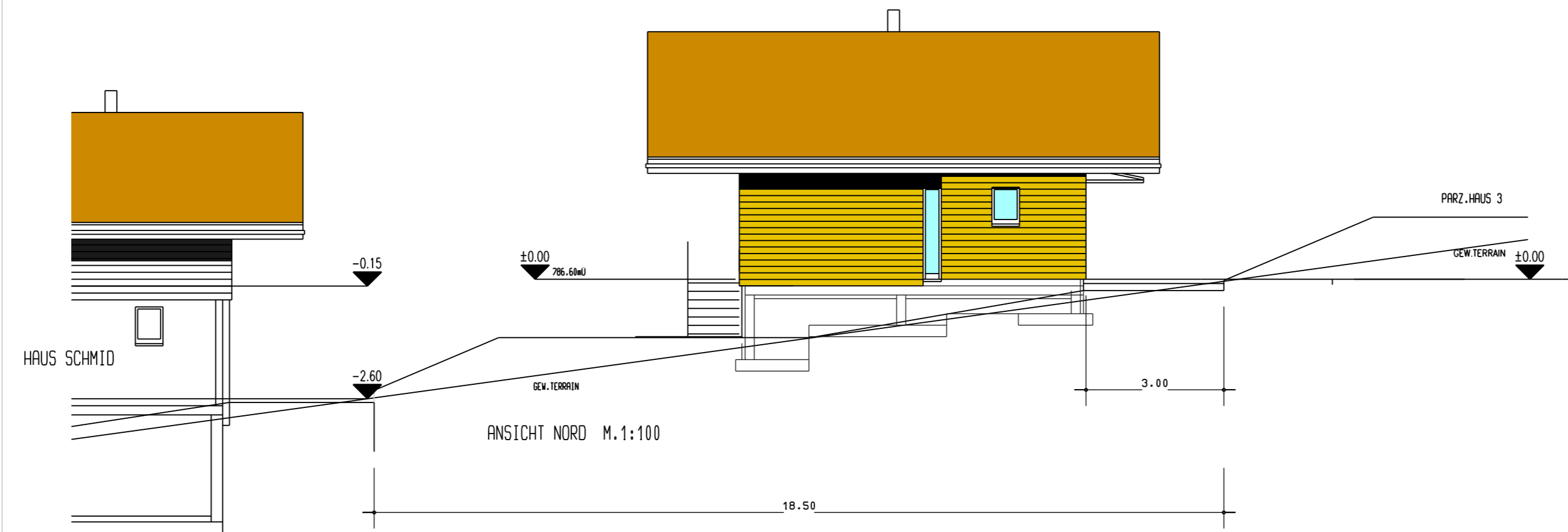
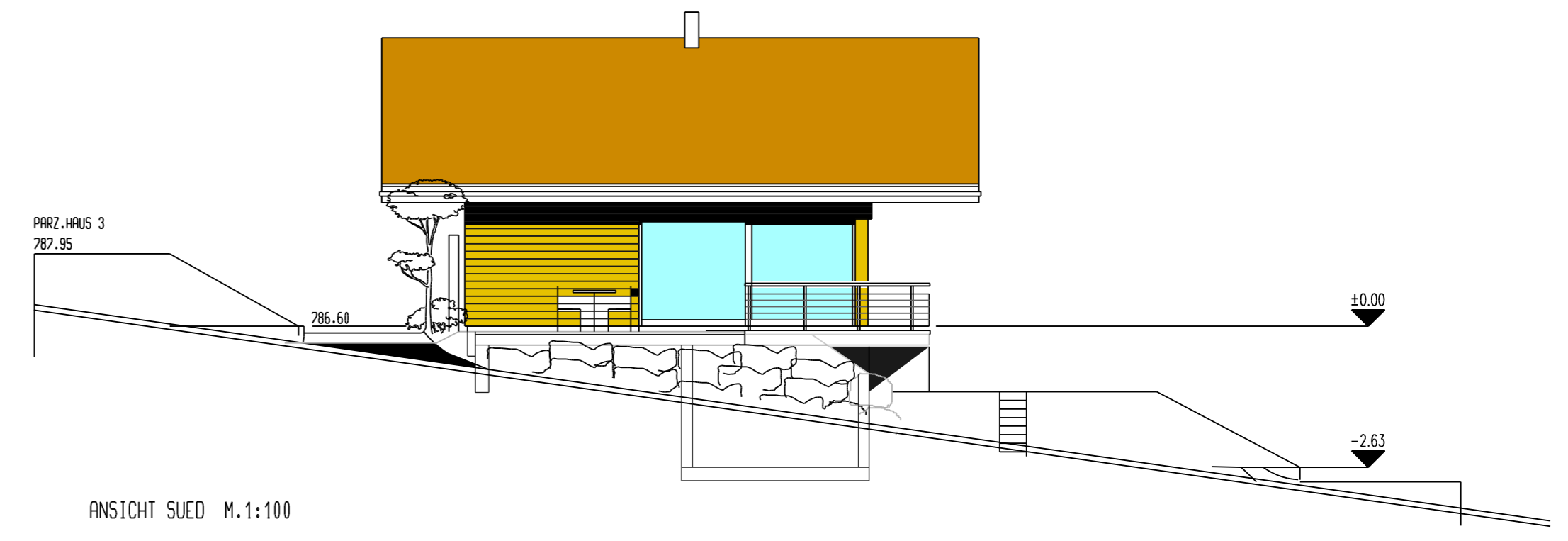
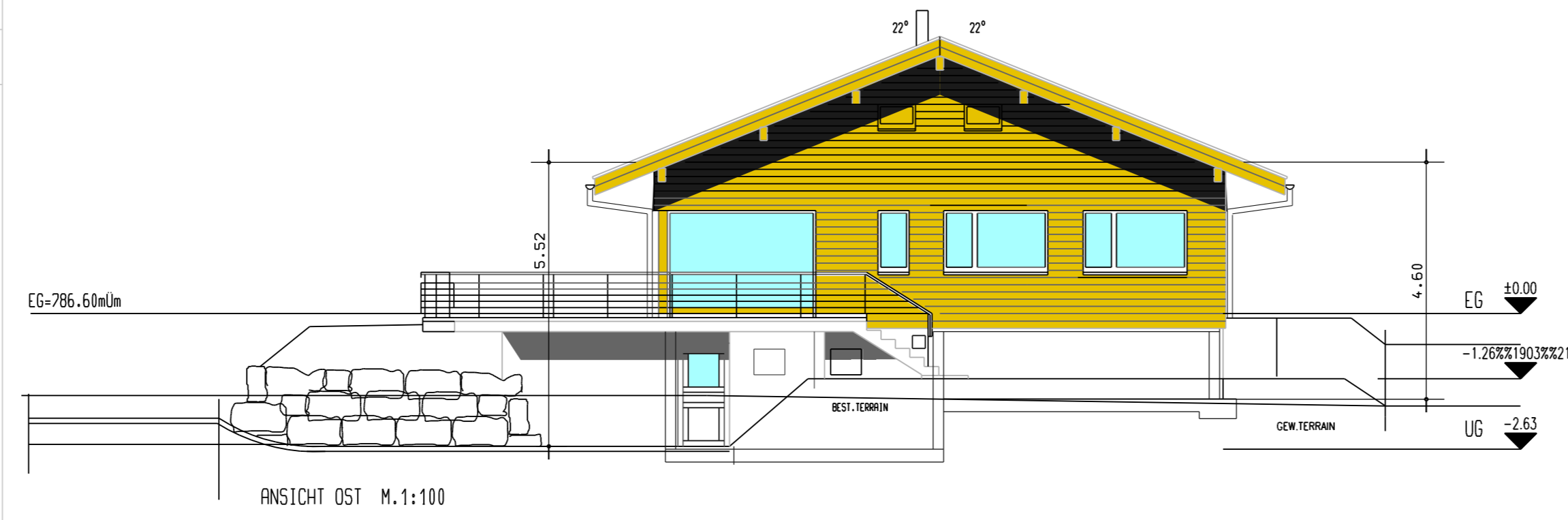
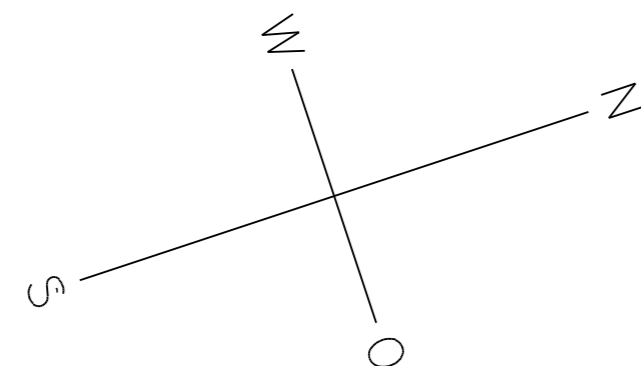
BAUPROJEKT

DER BAUFÜHRER UND ARCHITECT:

DATUM:

FIXPUNKT ±0.00f. EG ± 786.60mUn ± 2.60m AB EG HAUS SCHMID

 BETON MASSIV
 HOLZ / ISOLAT.



GEDÄMMTE GEBÄUDE-KONSTRUKTIONEN

- | | | |
|----|--|---|
| UG | A'WAND: AUSSENDÄMMUNG 60mm STYROFOAM MIT VERPUTZ
DECKE: 80mm UNITEK IN DE'SCHALLUNG GEG. EG
RAUM U N B E H E I Z T | HEIZUNG : LUFT/WASSER-PUMPE
RADIATOREN
KAMIN : CR-STAHL ISOLIERT Ø150
FÜR HOLZOFEN |
| EG | BODEN: 60mm ALPUR-ALU, 20mm EPS-ROLL
60mm PLASTANHYDRIT
BODENPLATTEN
A'WAND: HOLZ-ELEMENTKONSTRUKTION 18.5cm
TÄFER 19mm
LÄTTENROST 30mm, VOLL GED.M.MIN'WOLLE
OSB-PLATTE 15mm
RIPPENKONSTR.14cm,BED.M.WEICHFASERPL.35mm
LÄTTUNG UND SCHALUNG 24mm HORIZONT.
VERGLASUNG ALLGEMEIN k=0.7 U-WERT 1.0 | KOMPAKTCHECKE GEGEN ESTRICH
ALS KASTENELEMENT ISOLIERT, 23cm
RIPPEN 6x20cm VOLL GEDÄMT 20cmMIN'WOLLE
ABGED. M. FASERPLATTE 35mm
OSB-PLATTE 15mm+DAMPFBREMSE WARMSEITIG
LÄTTENROST 21mm
DECKENTÄFER 19mm |

