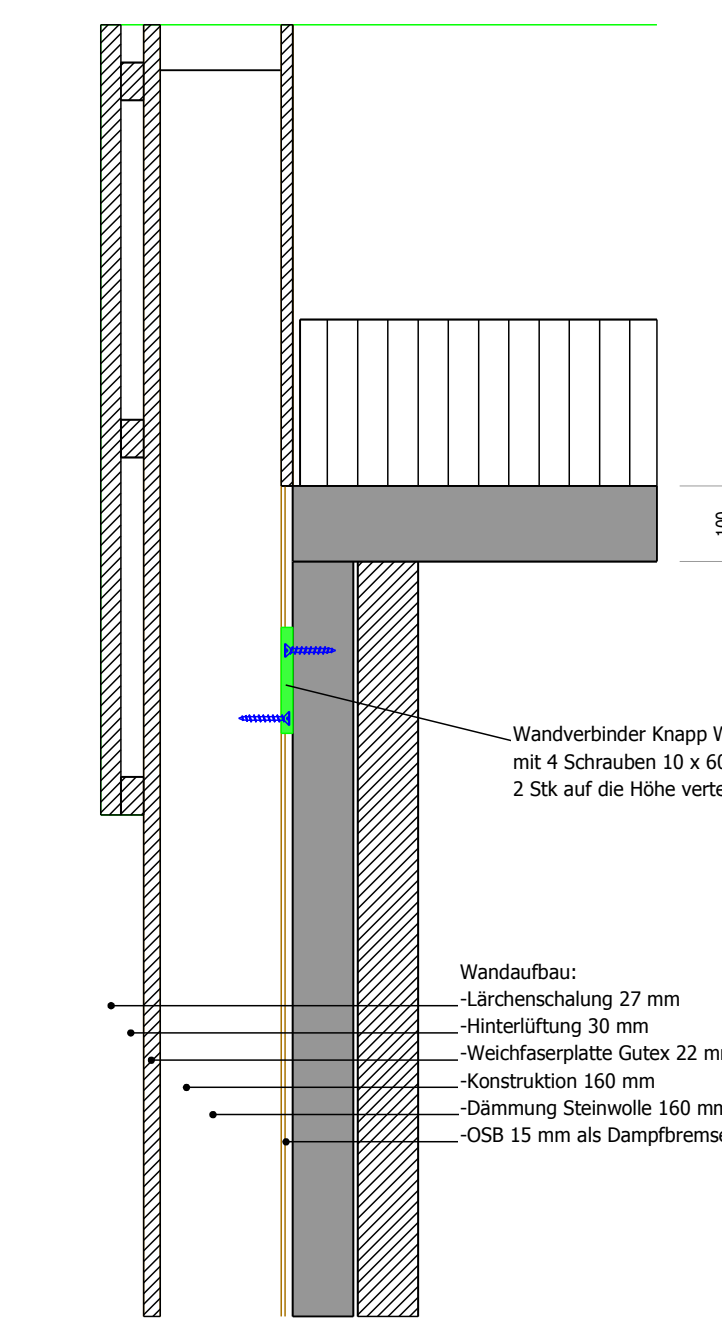
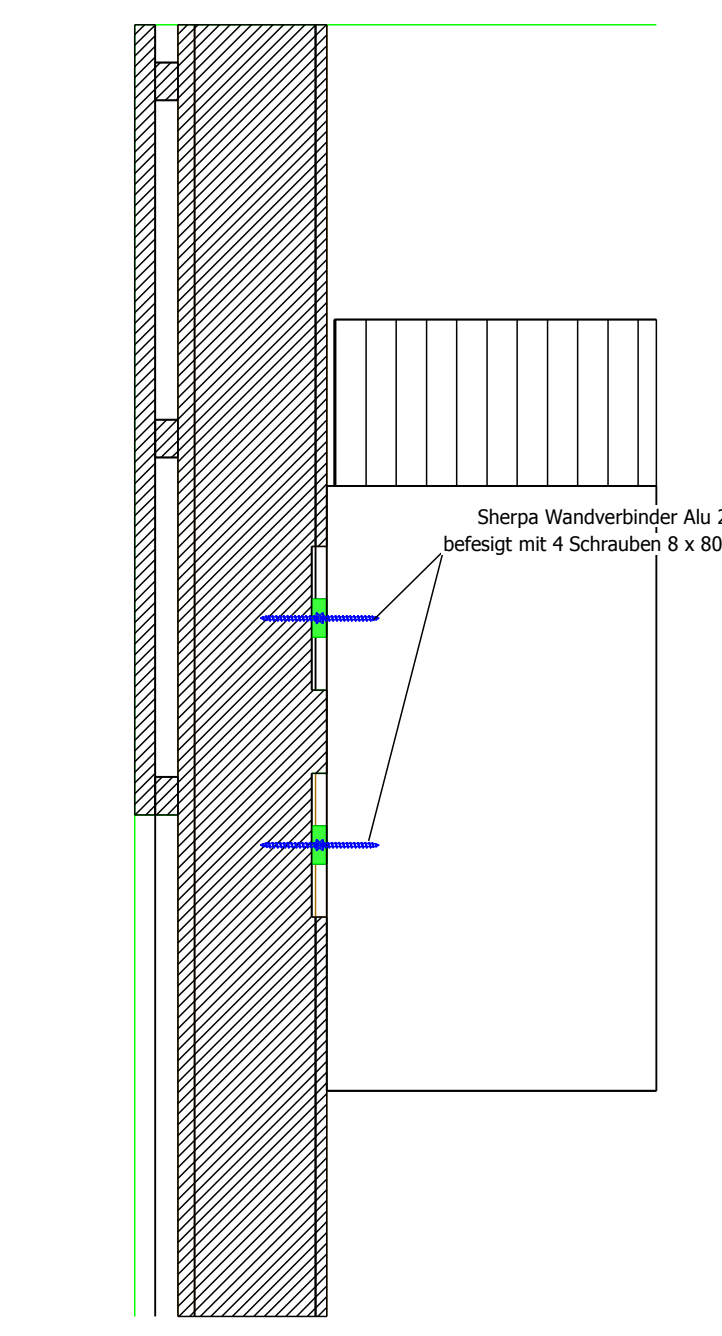


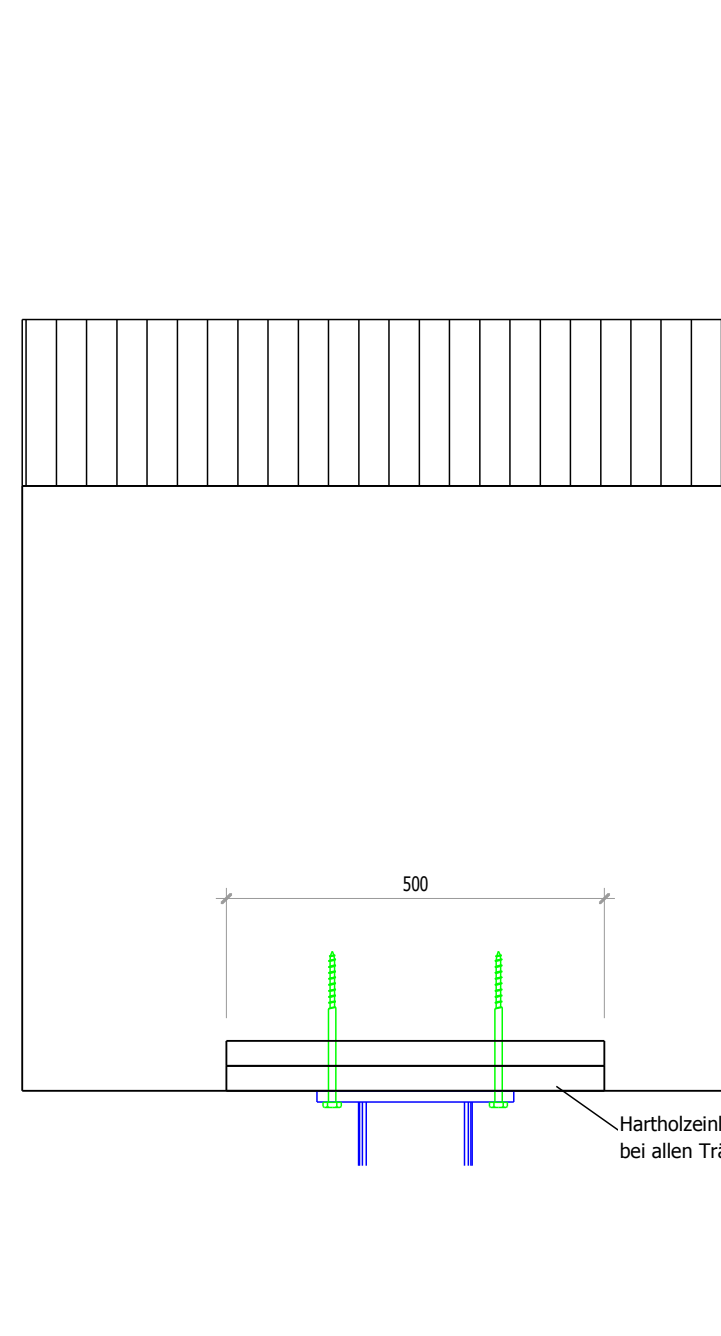
Wandanschluss Fassade an Wand



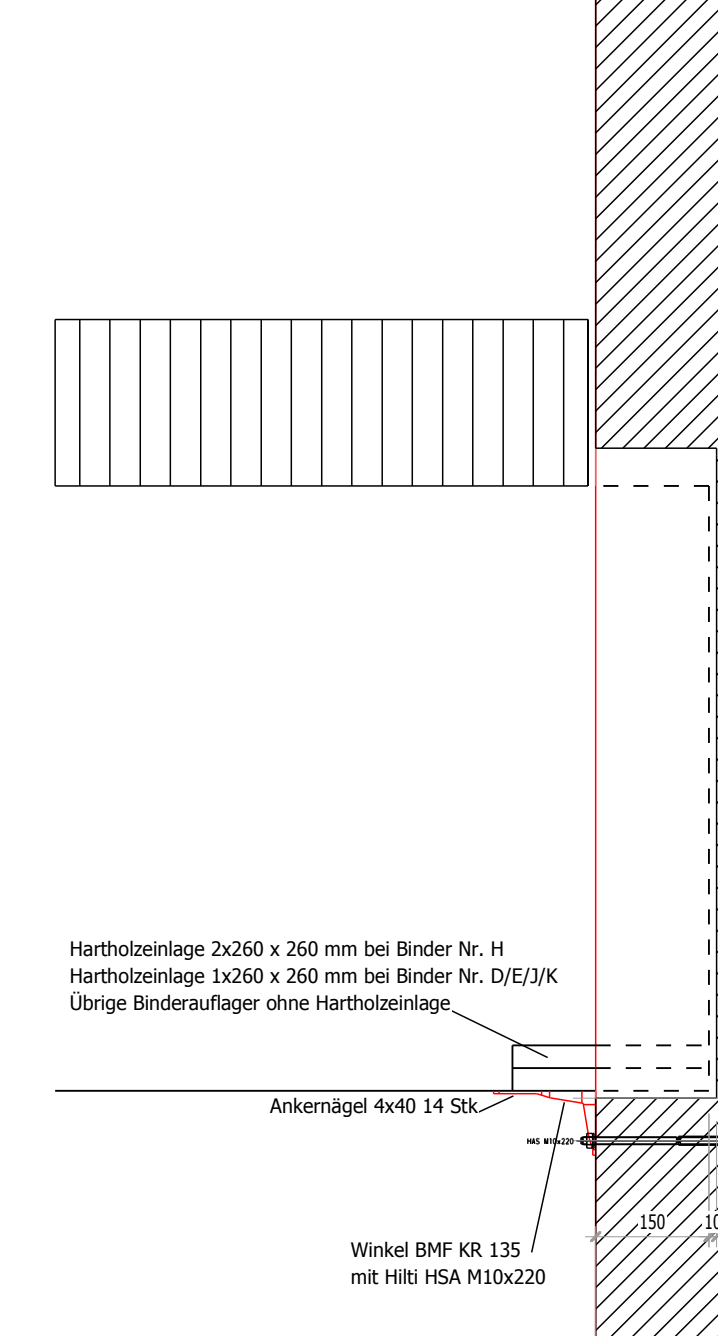
Wandanschluss Fassade an Unterzug



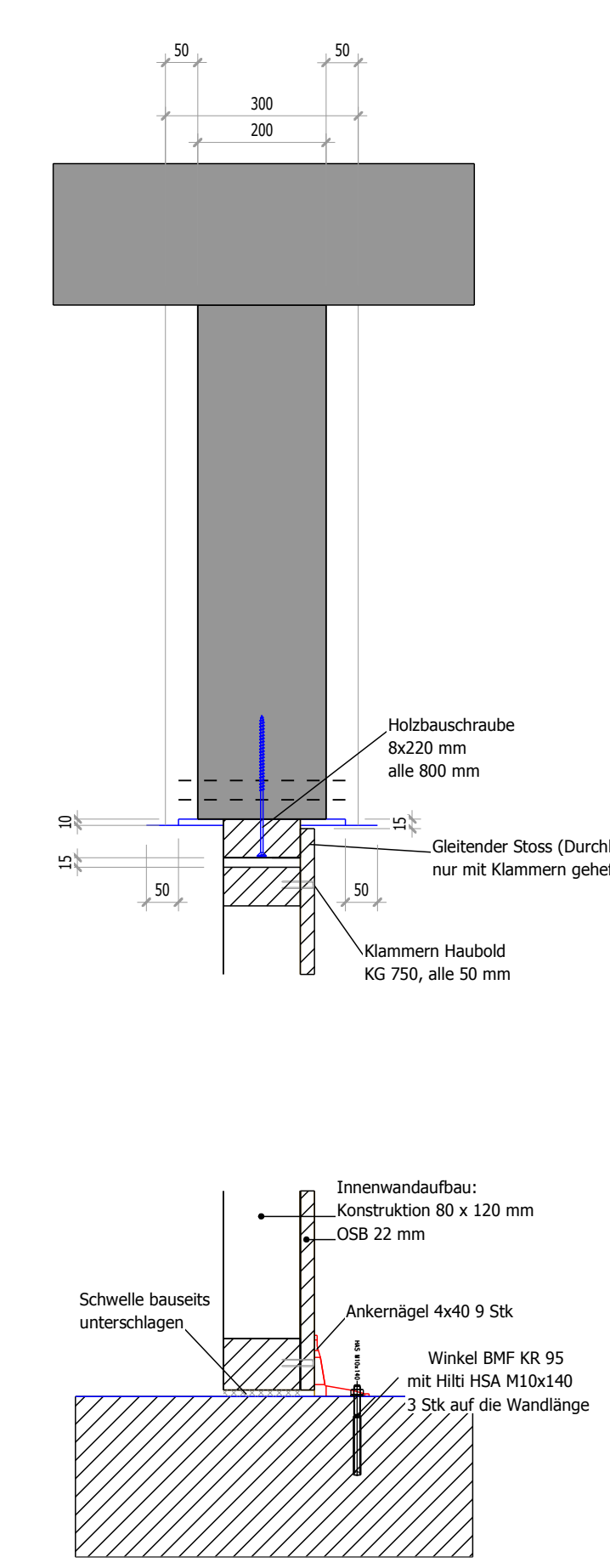
Stützenanschluss an Unterzug



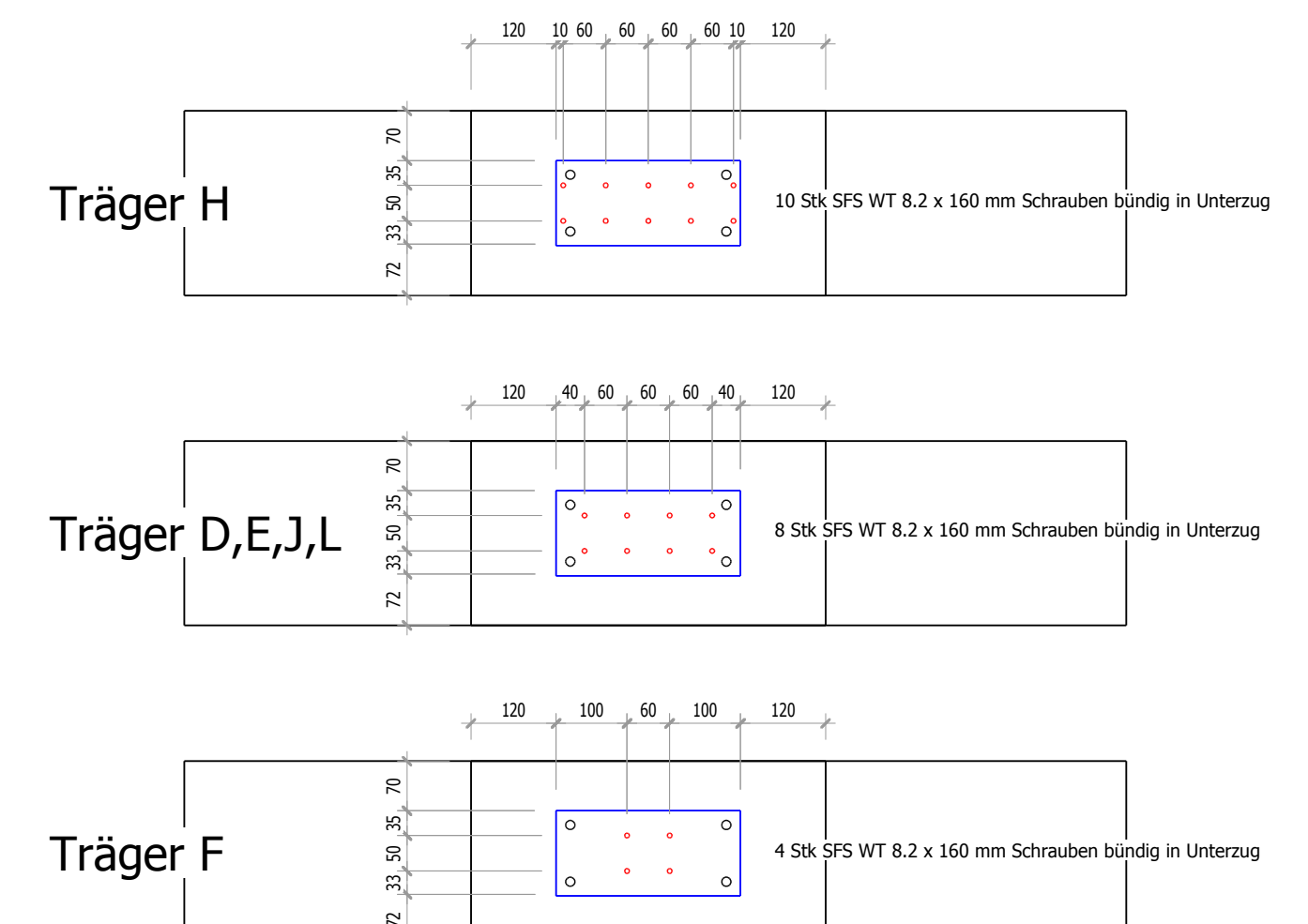
Anschluss Unterzug an Betonwand



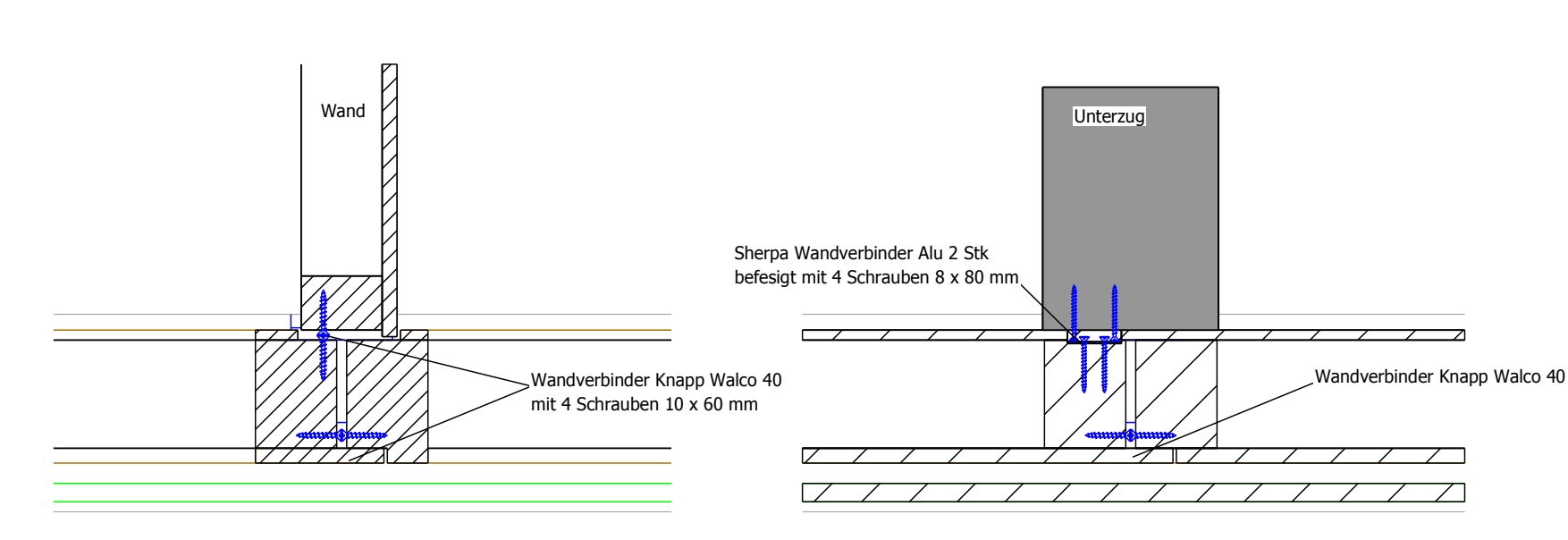
Querschnitt Unterzug an Wand



Querdrukverstärkung des Stützenanschlusses



Horizontalschnitt durch Unterzug und Wand mit Anschluss an Fassade





ALLENBACH
HOLZ- UND TROCKENBAU

3714 Wengi – Frutigen, www.holzbau-allenbach.ch

Bauvorhaben:
Neubau Glismatta / FC Brig.

Bauherr: Stadtgemeinde Brig-Glis		Architekt: Werlen Matthias Architektur AG	
Maßstab: 1 : diverse	Plan-Größe: A0	Datum: 05.12.2008	Druckdatum: 05.12.2008
Projekphase: Ausführung	Gezeichnet: LS / MA	Freigegeben: 08/08	

Planwerk:
Grundriss / Schnitte und Details
vermasset